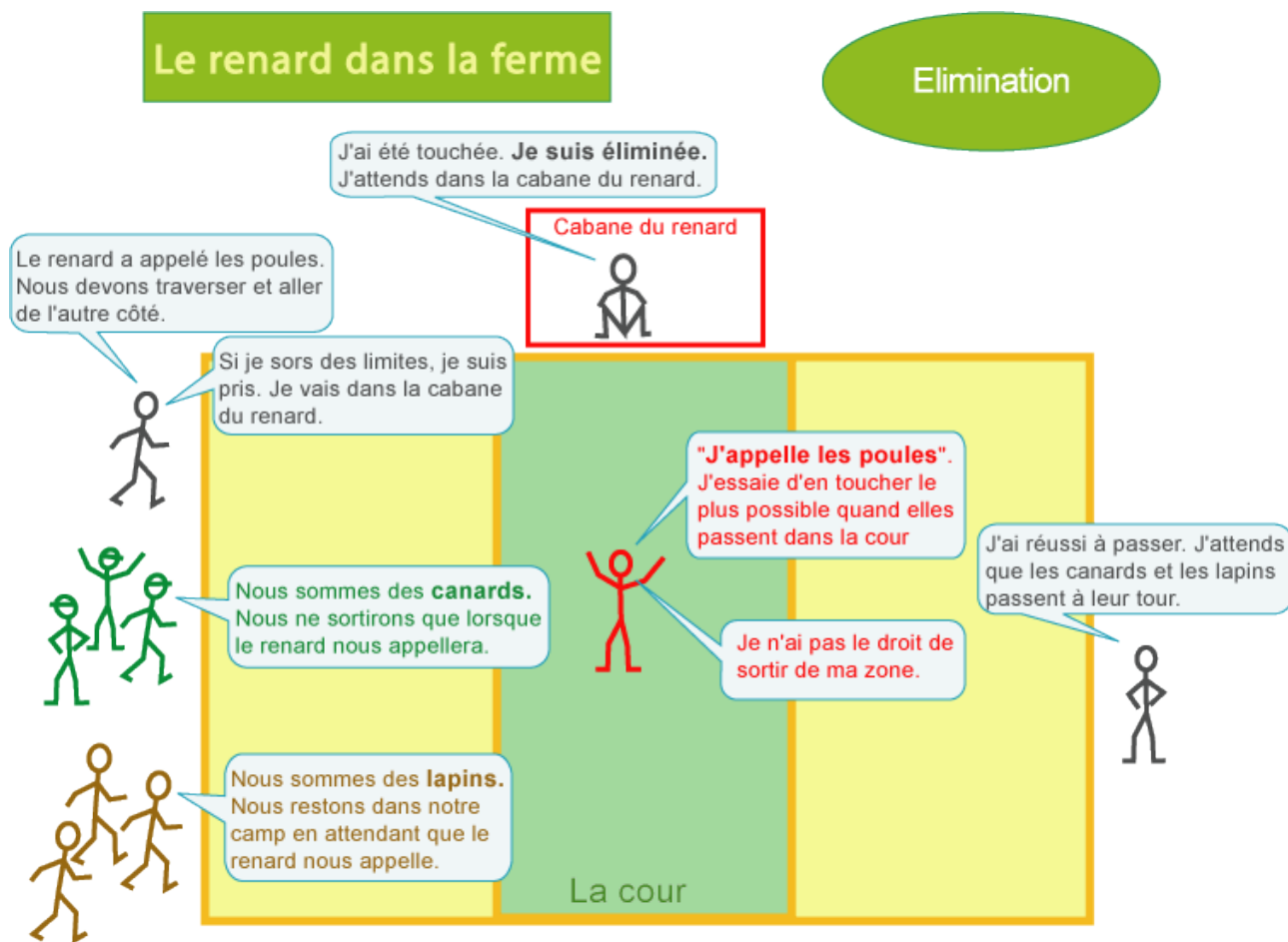


LA RENARD DANS LA FERME . Passer malgré l'adversaire.



Dispositif :

- Un renard, 3 poules, 3 canards et 3 lapins.
- Un terrain de 10 à 12 mètres sur 6 à 8 mètres.
- La cour de la ferme d'une largeur de 3 à 5 mètres.

But du jeu :

- **Le renard doit attraper le plus d'animaux possibles.**
- Les animaux appelés par le renard doivent traverser la ferme sans se faire toucher.

Règles :

- Le renard appelle une type d'animal (les poules par exemple).
- Les poules doivent sortir et e rendre de l'autre côté sans se faire toucher.
- Une poule touchée ou sortant des limites du terrain doit se rendre dans la cabane du renard et est éliminée provisoirement.
- Puis le renard appelle successivement les autres animaux.
- Quand tout le monde est passé, on reprend le jeu avec tous les enfants, en traversant dans l'autre sens.
- On peut aussi faire plusieurs passages avant de réintégrer les prisonniers dans le jeu.

Évaluation :

- Renard : le nombre d'animaux touchés par le renard.

Apprentissages décisifs

- Reconnaître son statut.
- Repérer les espaces de jeu.
- Comprendre que le crocodile (*RENARD*) peut prendre les gazelles (*POULES-CANARDS-LAPINS*) dans son territoire (*cour de la ferme*)